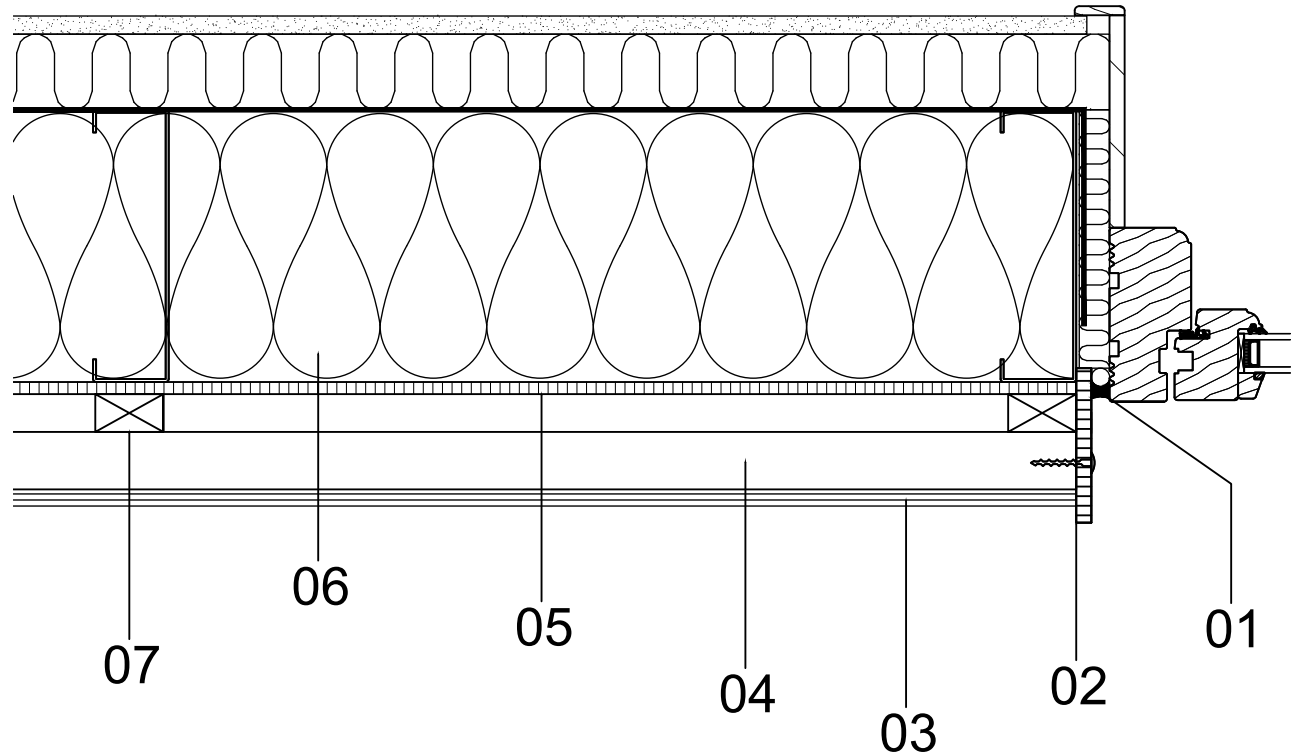


Vindusfals

Skifer som fasadebekledning på vannrettliggende lekter i lett ytterveggskonstruksjon.

- 01 Elastisk fuge
- 02 Inndekning
9 mm Cedral Board
- 03 Ivarskifer Rektangulær
Farve: Antrazit glatt eller Struktur
Format: 600x300
Platetykkelse: 4 mm
Monteringsbredde: 303 mm
- 04 Bærelekter
vannrettliggende lekter 38x73 mm.
- 05 Vindsperre
- 06 Lett yttervegg i stålskjelett
- 07 25x45 mm avstandslist



Vannrett snitt - vindusfals

ivarcem[®]
Malgipster i fibercement

Etex Nordic A/S
Ensjøveien 7, N-0655 Oslo
T ++47 21 09 66 00
E info@etexnordic.com
www.etexnordic.com

DATO: 09.08.2011

MÅL: 1:5

SIGN: dkivpb

(41).5.207