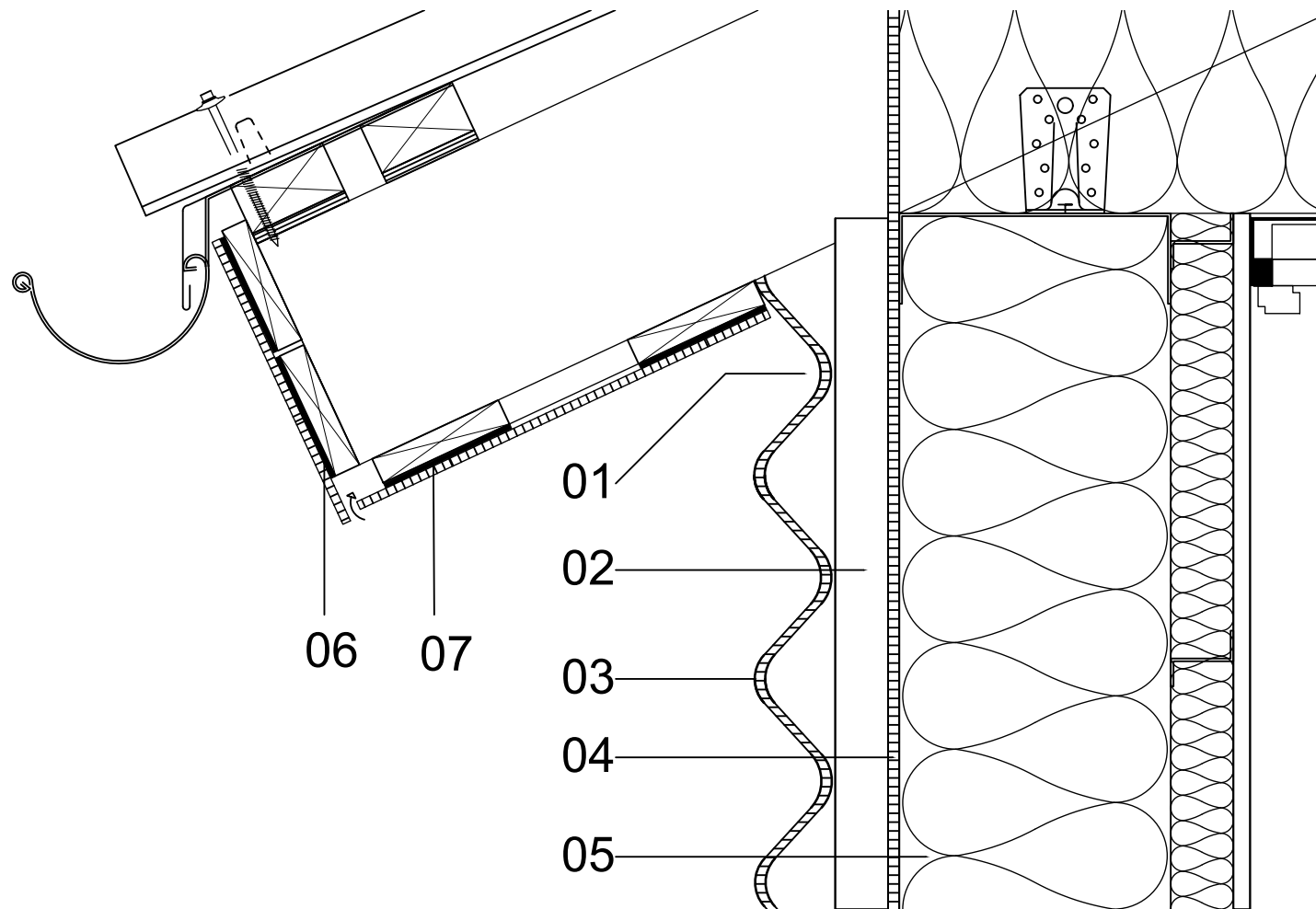


Utheng:

Fibersement bølgeplater som utvendig vannrett veggbekledning på lett yttervegg i stål.

- 01 Top-fix A2 til tre.
Fasadeskrue, selvborrende m/hullforstørret og rustfri til montering i bølgebunn
- 02 Bærelekter
Loddrett stående bærelekter, 38x73 mm
- 03 Fibersementplate Ivarcem 700T
Standardmål: 1168 x1220mm
platetykkelse: 6,5 mm
Monteringshøyde: 58 mm
Max. lektaavstand 1070 mm
Gjennomfalds sikring
- 04 Vindsperre
- 05 Lett yttervegg i stålskjellet.
- 06 Ventilasjonsprofil c - max. 600 mm
- 07 Ventilasjonsprofil c - max. 400 mm



Loddrett snitt - utheng

ivarcem
Bølgeplater i fibersement

Etex Nordic A/S
Ensjøveien 7, N-0655 Oslo
T ++47 21 09 66 00
E info@etexnordic.com
www.etexnordic.com

DATO: 25.10.12

MÅL: 1:5

SIGN: dkivpb

(47).5.201